

**Stühle
Tische
Möbel
Einrichtungen**



<http://stapelstuhl-tische.com>

Stapelstuhl-Tische

Christian Troschke
Angerweg 55 A
13158 Berlin

Tel: 030/25581162

Mobil: 0179/5614431

Mail: service@stapelstuhl-tische.de

Home: <http://stapelstuhl-tische.com/>

<http://kindermöbel-kaufen.de/>

Steuernummer: 35/563/60553

Aramis 4 oder Stahlstuhl Hanna s. ganz unten.

Aramis 4 ist ein modulares Sitzsystem auf Trägern, das allen Bedürfnissen in Wartebereichen gerecht werden kann. Die Sitzflächen sind aus einem durchgehenden, partiell gelochten Blechaufbau gefertigt; Untergestelle und Armlehnen bestehen aus Glanzaluminium. Erhältlich mit Zwischen- oder Seitentisch aus Stahlblech. Kratzfeste Epoxidpulver-Lackierung, aluminium-grau. Als 2er bis 4er-Sitzkomposition erhältlich.

Bitte wählen Sie, ob die Traversen freistehend oder mit Bodenbefestigung sein sollen! Preis ist gleich!

Traversen werden in Einzelteilen geliefert und müssen montiert werden. Montage ist auch von nicht geschulten Personen leicht ausführbar.

ZERTIFIZIERUNGEN

Belastungstest

EN 1728 Liv. 3

EN 15373Liv.3

Verarbeitungen

Untergestell



Glanzaluminium

Armlehne



Glanzaluminium

Sitzfläche



Stahl

Alle Preise Netto zzgl. 19% Mehrwertsteuer zzgl. Fracht!



Detail	Box	Code	Klasse	€
2er-Sitzbank	KG. 28* MC. 0,27**	8K270108 Ohne Armlehnen		560,00
		8K290108 Mit Seitenarmlehnen		623,00
		8K250108 Mit Seiten und Zwischenarmlehnen		700,00

* Gewicht der Komposition ohne Armlehnen.
Gewicht Armlehne: 1,7 KG

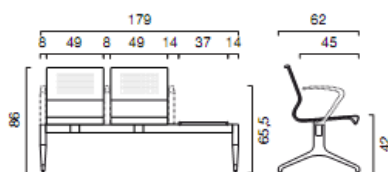
** Material demontiert

3er-Sitzbank	KG. 40* MC. 0,27**	8K370108 Ohne Armlehnen		742,00
		8K390108 Mit Seitenarmlehnen		806,00
		8K350108 Mit Seiten und Zwischenarmlehnen		956,00

4er-Sitzbank	KG. 52* MC. 0,54**	8K470108 Ohne Armlehnen		926,00
		8K490108 Mit Seitenarmlehnen		986,00
		8K450108 Mit Seiten und Zwischenarmlehnen		1.210,00



Detail	Box	Code	Klasse	€
2er-Sitzbank + Seitentischchen	KG. 33* MC. 0,27**	8K27T108 Ohne Armlehnen		639,00



8K29T108 Mit Seitenarmlehnen	700,00
--	--------

8K25T108 Mit Seiten und Zwischenarmlehnen	849,00
--	--------

* Gewicht der Komposition ohne Armlehnen.
Gewicht Armlehne: 1,7 KG

** Material demontiert

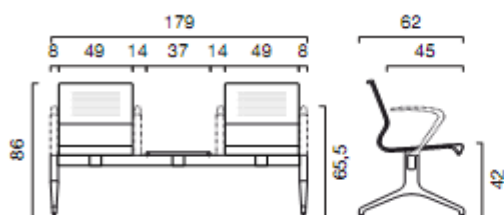
3er-Sitzbank + Seitentischchen	KG. 45* MC. 0,54**	8K37T108 Ohne Armlehnen		819,00
--------------------------------	-----------------------	-----------------------------------	--	--------



8K39T108 Mit Seitenarmlehnen	882,00
--	--------

8K35T108 Mit Seiten und Zwischenarmlehnen	1.106,00
--	----------

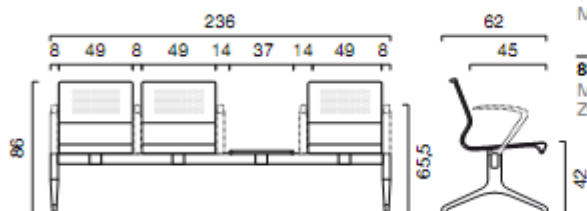
2er-Sitzbank + Mittelischchen	KG. 33* MC. 0,27**	8K27C108 Ohne Armlehnen		639,00
-------------------------------	-----------------------	-----------------------------------	--	--------



8K29C108 Mit Seitenarmlehnen	777,00
--	--------

8K25C108 Mit Seiten und Zwischenarmlehnen	974,00
--	--------

3er-Sitzbank + Mittelischchen	KG. 45* MC. 0,54**	8K37C108 Ohne Armlehnen		819,00
-------------------------------	-----------------------	-----------------------------------	--	--------



8K39C108 Mit Seitenarmlehnen	974,00
--	--------

8K35C108 Mit Seiten und Zwischenarmlehnen	1.214,00
--	----------

**Stühle
Tische
Möbel
Einrichtungen**



<http://stapelstuhl-tische.com>

Stapelstuhl-Tische

Christian Troschke
Angerweg 55 A
13158 Berlin

Tel: 030/25581162

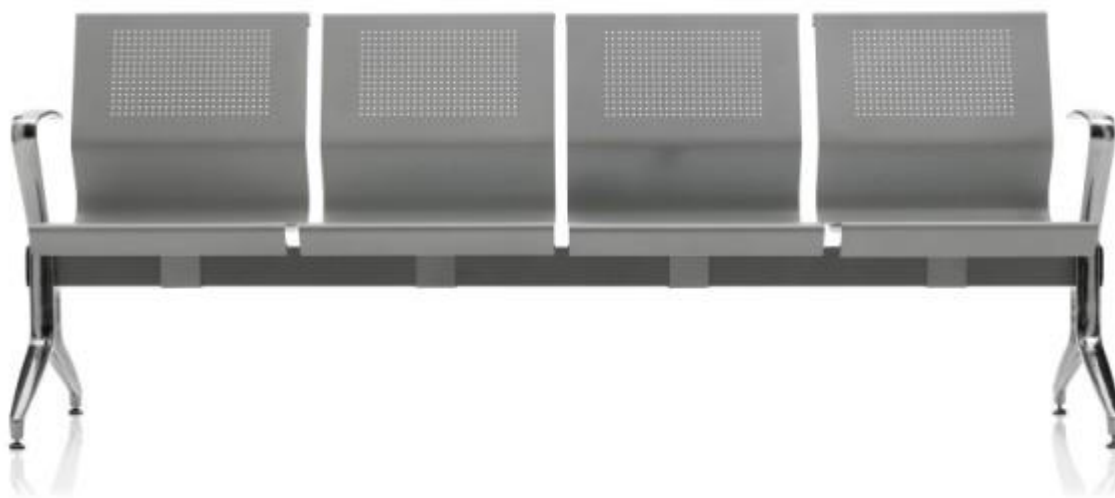
Mobil: 0179/5614431

Mail: service@stapelstuhl-tische.de

Home: <http://stapelstuhl-tische.com/>
<http://kindermöbel-kaufen.de/>

Steuernummer: 35/563/60553

freistehendes System



**Stühle
Tische
Möbel
Einrichtungen**



<http://stapelstuhl-tische.com>

Stapelstuhl-Tische

Christian Troschke
Angerweg 55 A
13158 Berlin

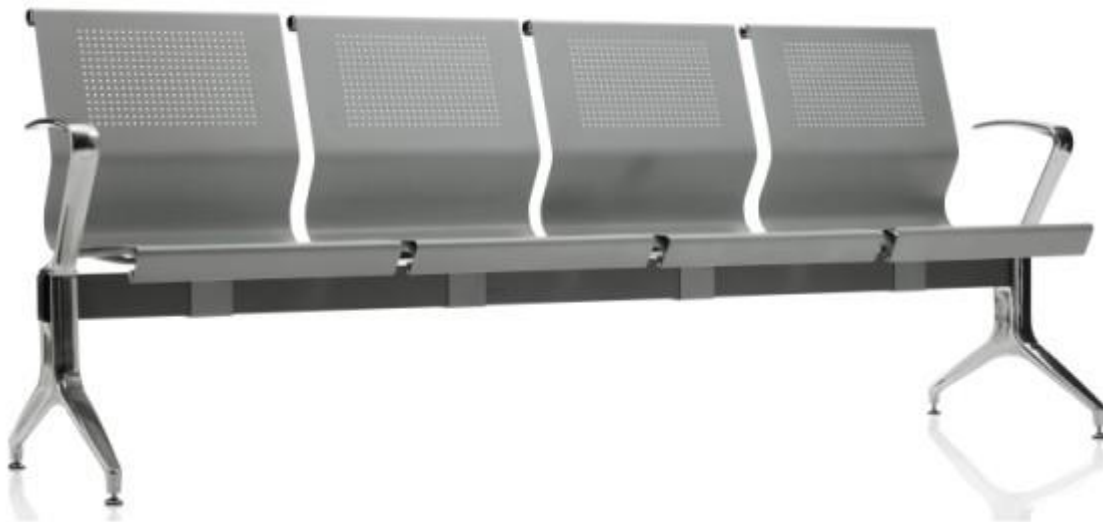
Tel: 030/25581162

Mobil: 0179/5614431

Mail: service@stapelstuhl-tische.de

Home: <http://stapelstuhl-tische.com/>
<http://kindermöbel-kaufen.de/>

Steuernummer: 35/563/60553



**Stühle
Tische
Möbel
Einrichtungen**



<http://stapelstuhl-tische.com>

Stapelstuhl-Tische

Christian Troschke
Angerweg 55 A
13158 Berlin

Tel: 030/25581162

Mobil: 0179/5614431

Mail: service@stapelstuhl-tische.de

Home: <http://stapelstuhl-tische.com/>
<http://kindermöbel-kaufen.de/>

Steuernummer: 35/563/60553

mit Bodenbefestigung



Geschäftsführer: Christian Troschke **Konto:** 6603110847 **BLZ:** 10050000 **Bank:** Berliner Sparkasse

**Stühle
Tische
Möbel
Einrichtungen**



<http://stapelstuhl-tische.com>

Stapelstuhl-Tische

Christian Troschke
Angerweg 55 A
13158 Berlin

Tel: 030/25581162

Mobil: 0179/5614431

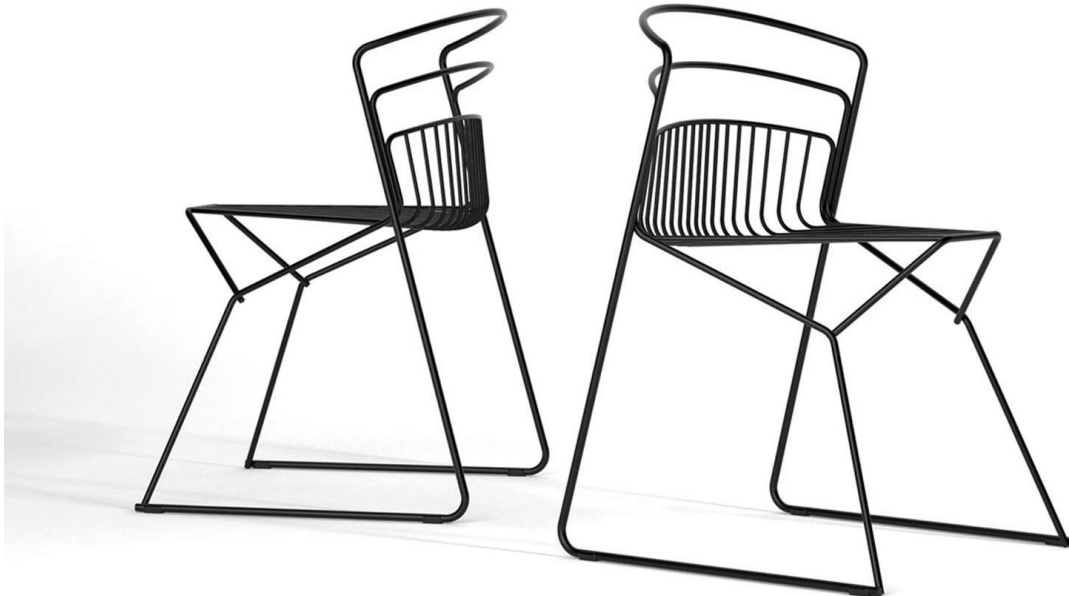
Mail: service@stapelstuhl-tische.de

Home: <http://stapelstuhl-tische.com/>

<http://kindermöbel-kaufen.de/>

Steuernummer: 35/563/60553

Stuhl Hanna Preis ab 241,57 €/Stück



Hanna ist unser erster Stuhl für innen und außen.

Vollständig in Rundrohrstahl gefertigt, besteht die Kollektion aus zwei Versionen: Stuhl und Hocker. Die starke ästhetische Identität hat keinen Einfluss auf die Funktionalität, die ein Stuhl haben muss, in der Tat werden die vorderen Winkel des Sitzes geschnitten, um den Endbenutzer zu erleichtern, aufzustehen.

Dieses Konzept und der funktionale Vorteil dieses Schnittes werden in der Hockerversion hervorgehoben, wo es möglich ist, den Fuß auf den Boden zu stellen, ohne sich auf dem Sitz zu bewegen.

Die verschiedenen farbigen Möglichkeiten machen Hanna zu einem Designobjekt, das für jede Umgebung geeignet ist.

STRUKTUR: Rundrohrstahl FE360B d. 12 + 10 + 8 + 6 mm

FUSSGLEITER : transparentes thermoplastisches Harz d. 11 mm

AUSFÜHRUNGEN: lackiert weiß RAL 9003, schwarz RAL 9005, grün RAL 6018, Ziegelrot RAL 3000, gelb RAL 1018, braun, RAL 8017, Moosgrün RAL 6005, grau RAL 7042, lila RAL 4011, Chrom, Chrom anthrazit, Messing, Kupfer

Geschäftsführer: Christian Troschke **Konto:** 6603110847 **BLZ:** 10050000 **Bank:** Berliner Sparkasse

**Stühle
Tische
Möbel
Einrichtungen**



<http://stapelstuhl-tische.com>

Stapelstuhl-Tische

Christian Troschke
Angerweg 55 A
13158 Berlin

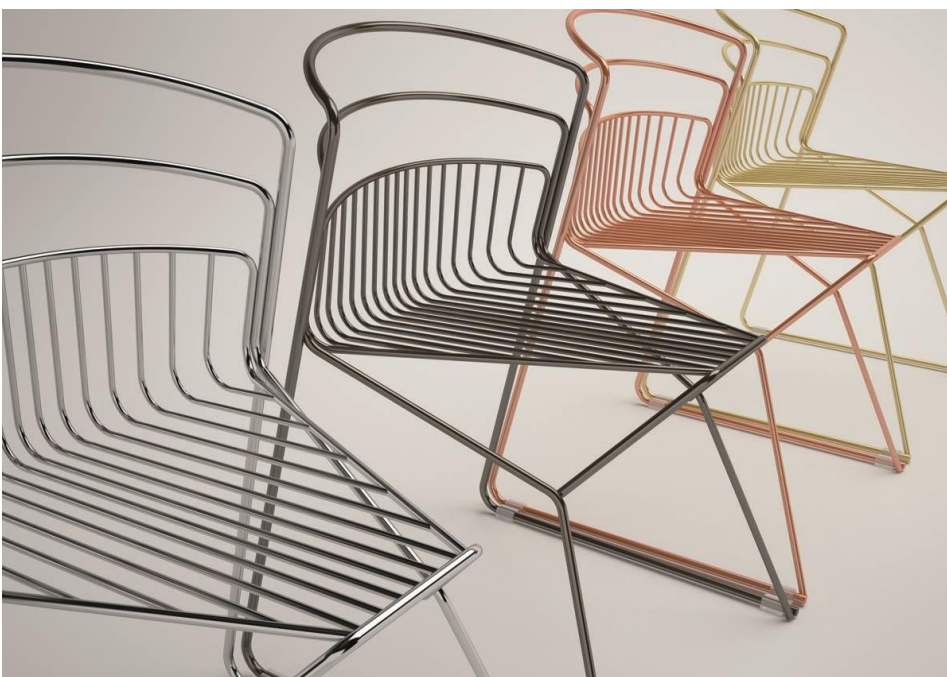
Tel: 030/25581162

Mobil: 0179/5614431

Mail: service@stapelstuhl-tische.de

Home: <http://stapelstuhl-tische.com/>
<http://kindermöbel-kaufen.de/>

Steuernummer: 35/563/60553



Geschäftsführer: Christian Troschke **Konto:** 6603110847 **BLZ:** 10050000 **Bank:** Berliner Sparkasse

**Stühle
Tische
Möbel
Einrichtungen**



<http://stapelstuhl-tische.com>

Stapelstuhl-Tische

Christian Troschke
Angerweg 55 A
13158 Berlin

Tel: 030/25581162

Mobil: 0179/5614431

Mail: service@stapelstuhl-tische.de

Home: <http://stapelstuhl-tische.com/>
<http://kindermöbel-kaufen.de/>

Steuernummer: 35/563/60553



Geschäftsführer: Christian Troschke **Konto:** 6603110847 **BLZ:** 10050000 **Bank:** Berliner Sparkasse